

CONFERÊNCIA  
INDÚSTRIA EXTRACTIVA EM  
MOÇAMBIQUE: DESAFIOS,  
SUCESSOS E PERSPECTIVAS  
Repensar Indústria Extractiva em  
Moçambique no Século XXI

Tádzio Coelho – UFV e PoEMAS

3 de agosto de 2021

tadzio@ufv.br

**EFEITOS SOCIAIS E ECONÔMICOS DA  
VALE EM MUNICÍPIOS MINERADOS EM  
MOÇAMBIQUE E NO BRASIL**

# Vale em Moçambique

- Pesquisa realizada em Moçambique em 2014;
- Avaliação mais ampla dos efeitos da mineração deve ir além da dimensão econômica;
- Iniquidade salarial;
- Formação de um contexto de minério-dependência;
- Danos socioambientais;

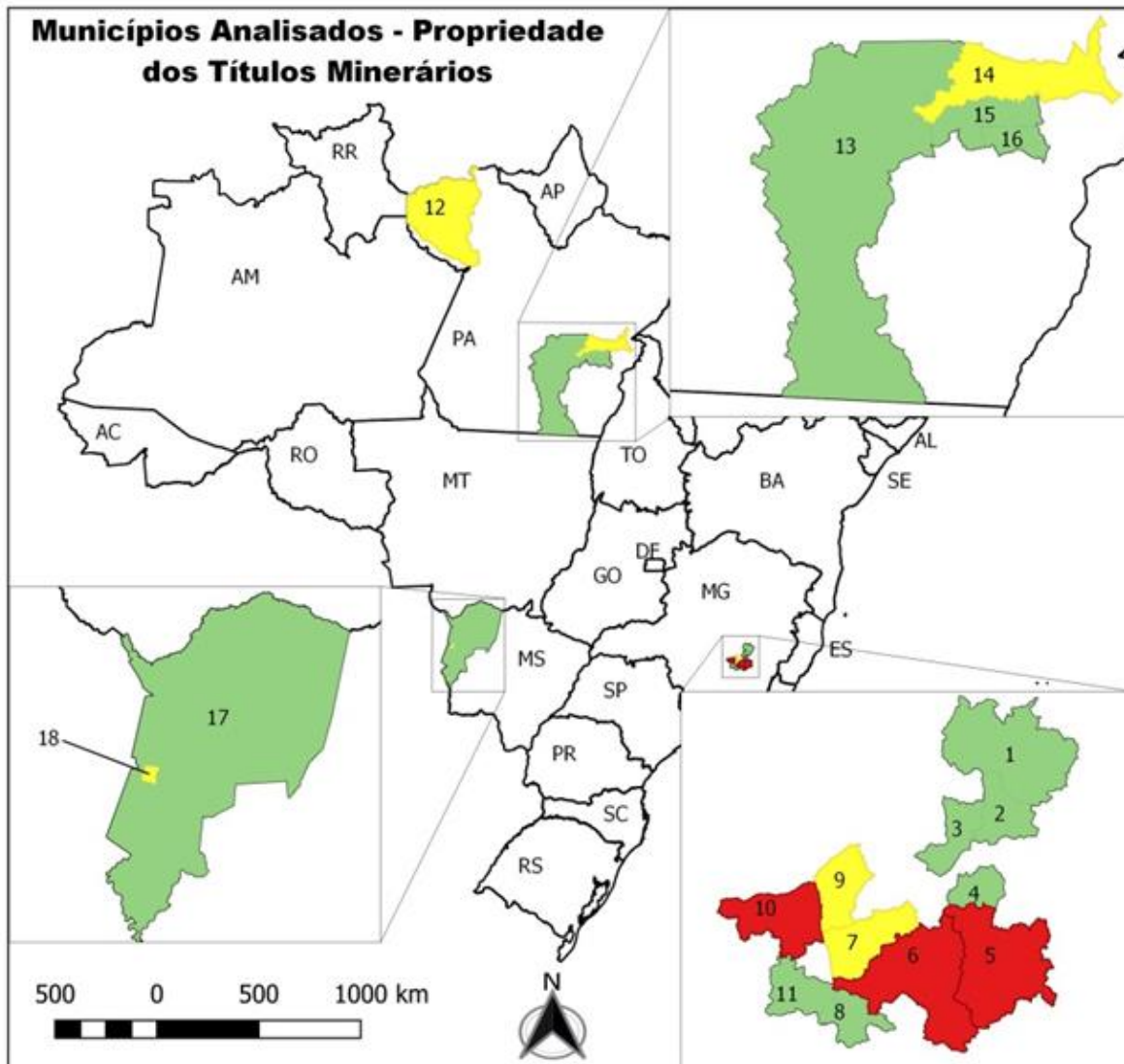
- Em 2014, diversas comunidades ao longo do riacho Nyakamudzi, afluente do rio Revubue, estavam impedidas de utilizar sua água por conta da poluição causada pela lavagem do carvão no Complexo Minerador de Moatize. Como resultado das negociações com o Governo, a Vale S.A. fornecia mensalmente água em tanques colocados em algumas das comunidades;
- Como 26,5% da população da província de Tete tem como principal fonte de água para beber em rios e lagos (CENSO DE MOÇAMBIQUE, 2007), a poluição dos rios por mineradoras coloca em situação de risco a vida mais de um quarto da população local;
- Prováveis efeitos sobre a agricultura local.



# Vale no Brasil

- Pesquisa em andamento em parceria com a Rede Igrejas e Mineração e o Justiça nos Trilhos (JnT);
- Perfil socioeconômico dos municípios onde a Vale mantém atividades de extração mineral;
- Dezoito municípios no PA, MS e MG (inclusive controladas e joint-ventures);
- Fluxos financeiros ilícitos: transferência de preços;

## Municípios Analisados - Propriedade dos Títulos Minerários



### Legenda

- 1 - Itabira-MG
- 2 - São Gonçalo do Rio Abaixo-MG
- 3 - Barão de Cocais-MG
- 4 - Catas Altas-MG
- 5 - Mariana-MG
- 6 - Ouro Preto-MG
- 7 - Itabirito-MG
- 8 - Congonhas-MG
- 9 - Nova Lima-MG
- 10 - Brumadinho-MG
- 11 - Belo Vale-MG
- 12 - Oriximiná-PA
- 13 - São Félix do Xingu-PA
- 14 - Marabá-PA
- 15 - Parauapebas-PA
- 16 - Canaã dos Carajás-PA
- 17 - Corumbá-MS
- 18 - Ladário-PA

### Posse dos Títulos

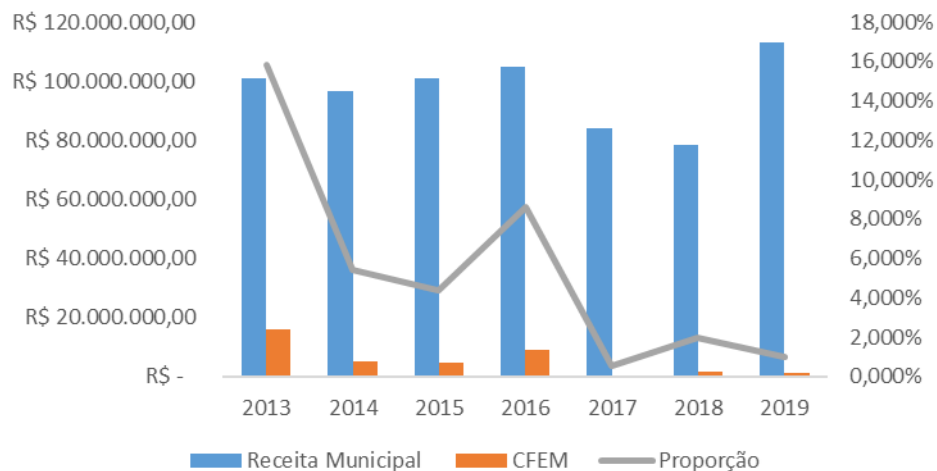
- Vale
- Vale e Controladas
- Controladas

DATUM SIRGAS2000  
 Projeção UTM  
 Elaboração: Lucas Castro  
 Fonte: ANM

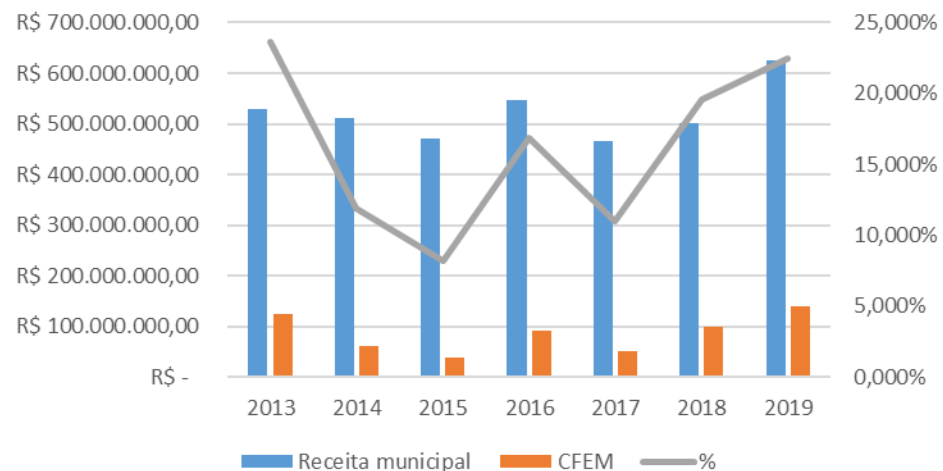


# Receita municipal e CFEM do setor mineral - 2019. Fonte: ANM (2021) e Siconfi (2021)

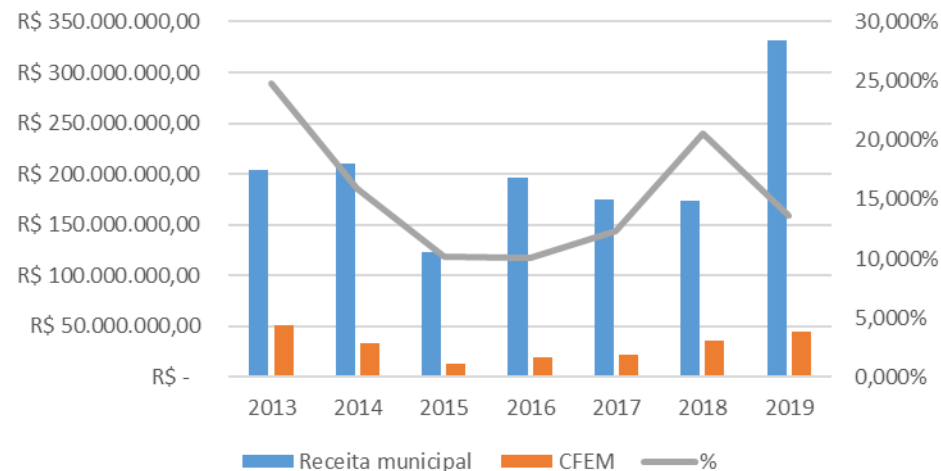
## Barão de Cocais



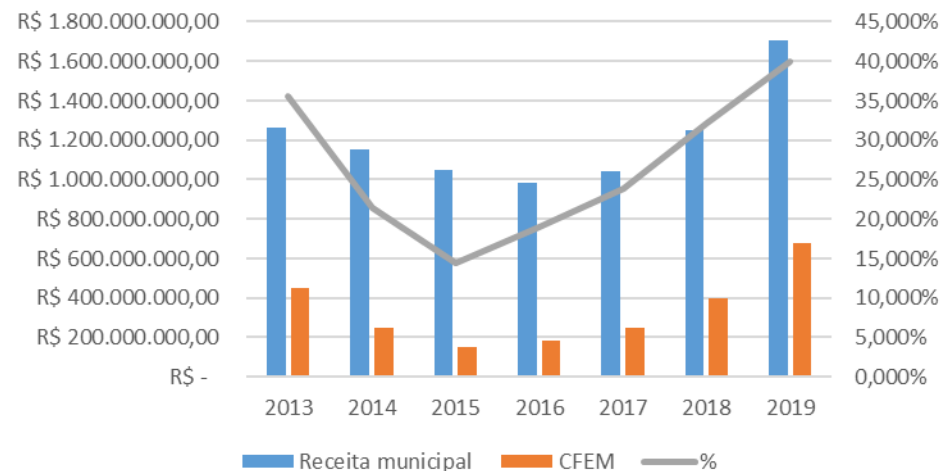
## Itabira



## Brumadinho



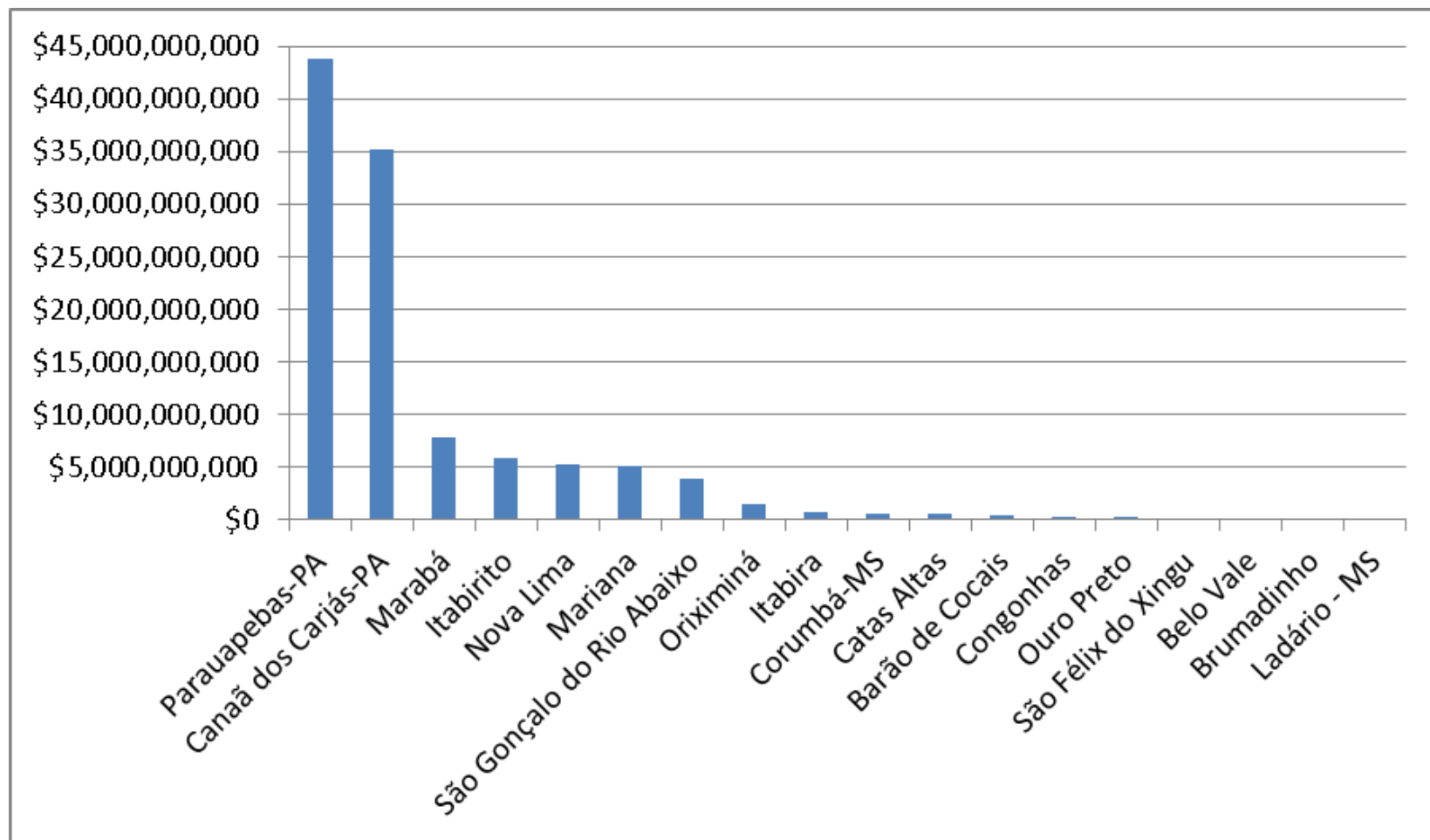
## Parauapebas - PA





# Faturamento bruto da Vale nos municípios (em reais).

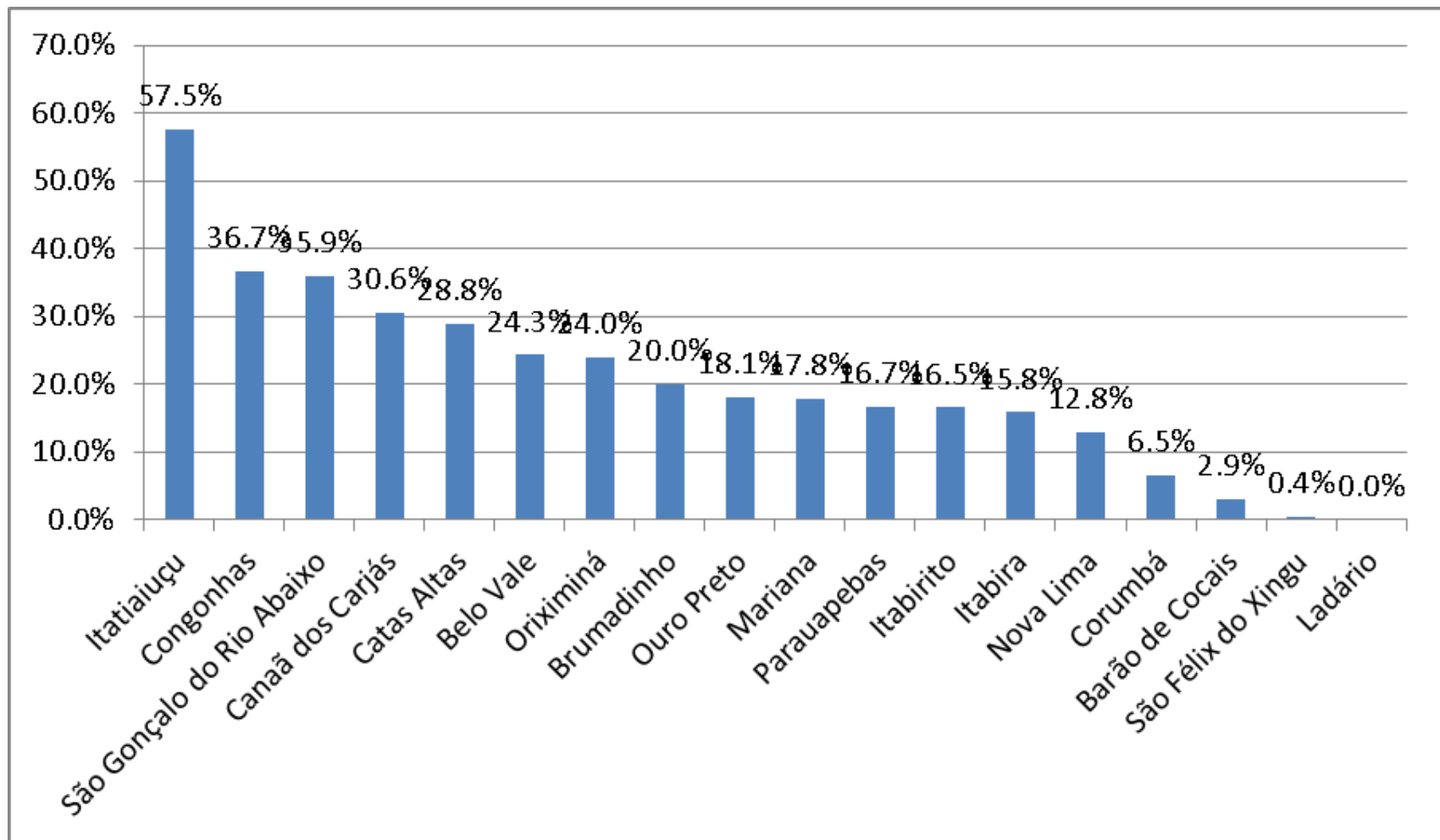
Fonte: ANM (2021).



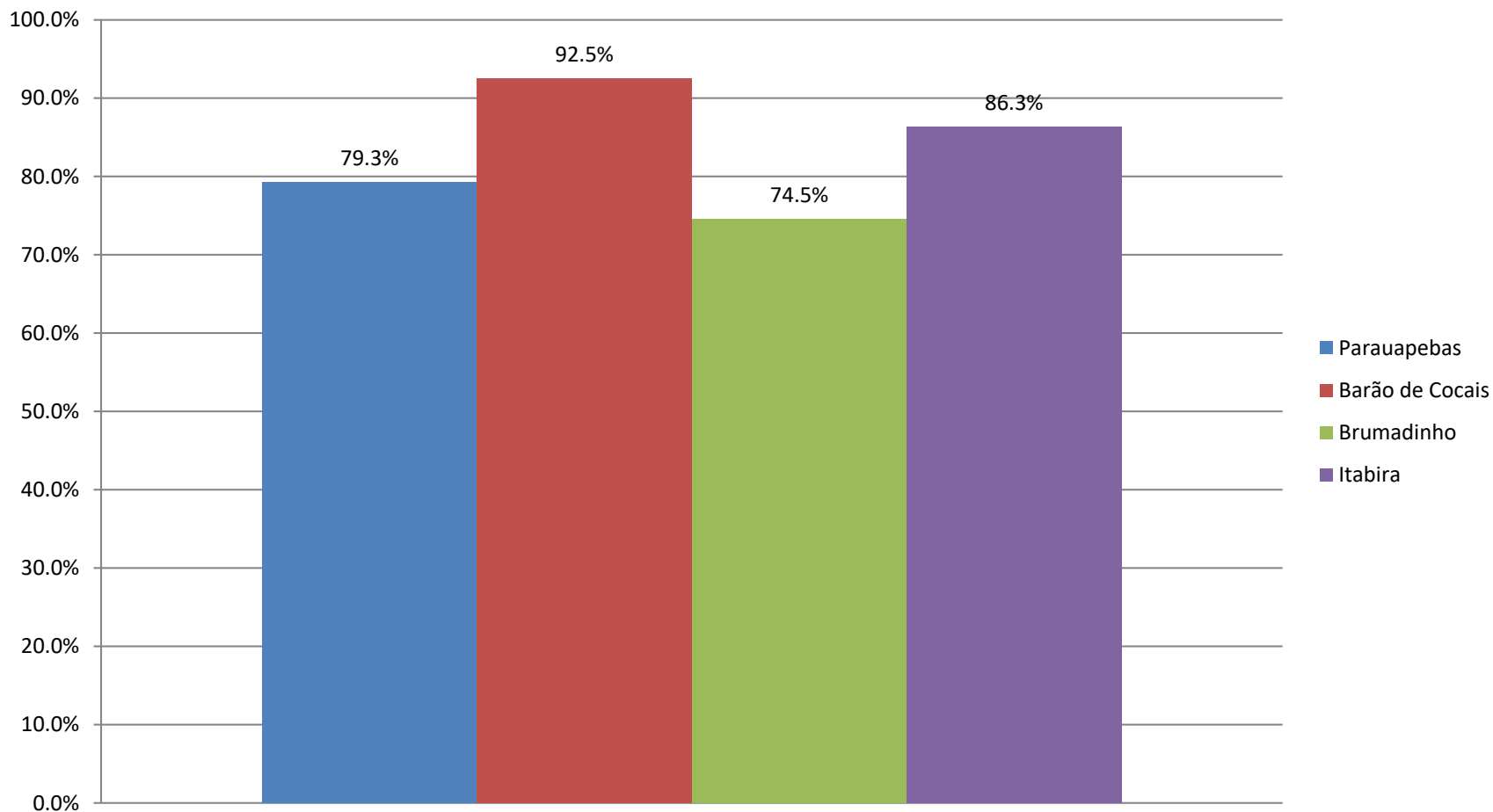
# Faturamento bruto e CFEM paga pela Vale em 2020. Fonte: ANM (2021)

Municípios	Faturamento bruto da Vale no município	CFEM
Barão de Cocais	R\$ 322.988.867,89	R\$ 10.607.367,86
Brumadinho	R\$ 5.740.791,48	R\$ 184.943,04
Itabira	R\$ 6.266.546.774,08	R\$ 212.418.180,36
Parauapebas	R\$ 43.844.881.600,63	R\$ 1.534.238.792,08

# Postos de trabalho (%) - 2019. Fonte: Rais Caged (2019).



# Postos de trabalho abaixo de 5 salários mínimos no setor extrativo mineral - 2019. Fonte: Rais Caged (2021)



# Considerações finais

- Desigualdade salarial;
- Iniquidade na apropriação da renda mineira;
- Minério-dependência;
- A megamineração pode empobrecer a população local. Em Tete, o reassentamento de populações, que têm na agricultura de subsistência sua principal atividade, em terras inférteis trouxe uma série de prejuízos econômicos e insegurança alimentar. Ainda, a retirada das olarias e a ocupação do terreno que antes servia para criação caprina, no bairro do Bagamoyo, evidentemente fragiliza economicamente a população local.